

# HR NEWSLETTER

1. ČTVRTLETÍ 2026

TRADE CENTRE PRAHA A.S.

## JEDNOTNÉ MĚSÍČNÍ HLÁŠENÍ ZAMĚSTVATELE (JHMZ)

S rokem 2026 dochází ke změně a způsobu shromažďování informací o zaměstnancích, které vyžaduje stát prostřednictvím jednotného hlášení zaměstnavatelů.

### PROČ STÁT TYTO ÚDAJE POŽADUJE

Stát propojuje informace napříč institucemi, aby byly přehlednější a přesnější.

Z jednoho hlášení tak získá například:

- kdo pracuje a v jakém pracovním vztahu
- údaje o odvodech na sociální a zdravotní pojištění
- informace pro zdravotní pojišťovny a ČSSZ
- základní údaje o vzdělání (pro statistiky)
- kontrolu správnosti údajů

### PROČ POTŘEBUJEME ÚDAJE OD VÁS

Abychom mohli hlášení odesílat správně, potřebujeme mít vaše údaje aktuální.

Proto vás prosíme o hlášení změn, jako jsou například:

- změna adresy
- změna jména nebo rodinného stavu
- změna zdravotní pojišťovny
- nový kontakt (telefon, e-mail)
- změna bankovního účtu
- změna vzdělání
- jakákoli změna, která může ovlivnit mzdu nebo odvody

## JAK ZMĚNU NAHLÁSIT

Pokud se u Vás cokoli změní, obraťte se na svého **nadřízeného** nebo **HR**. Obdržíte formulář „**Oznámení o změně**“, který jednoduše vyplníte a případně doložíte potřebné dokumenty (např. kopii OP, oddací list apod.)

## NOVÝ BENEFIT

### MÁME PRO VÁS SKVĚLOU NOVINKU!

**NOVĚ MŮŽETE VYUŽÍVAT VOLNÉ VSTUPY DO VYBRANÝCH PRAŽSKÝCH PAMÁTEK A ZAJÍMAVÝCH MÍST VE SPOLUPRÁCI S PRAGUE CITY TOURISM.**

Jak to funguje:

- 1 karta = vstup pro 1 osobu + 1 doprovod
- karty jsou k zapůjčení na sekretariátu (Blanická), na bazénech/na sportovištích kontaktujte provozního vedoucího
- k dispozici je omezený počet karet

Zapůjčení:

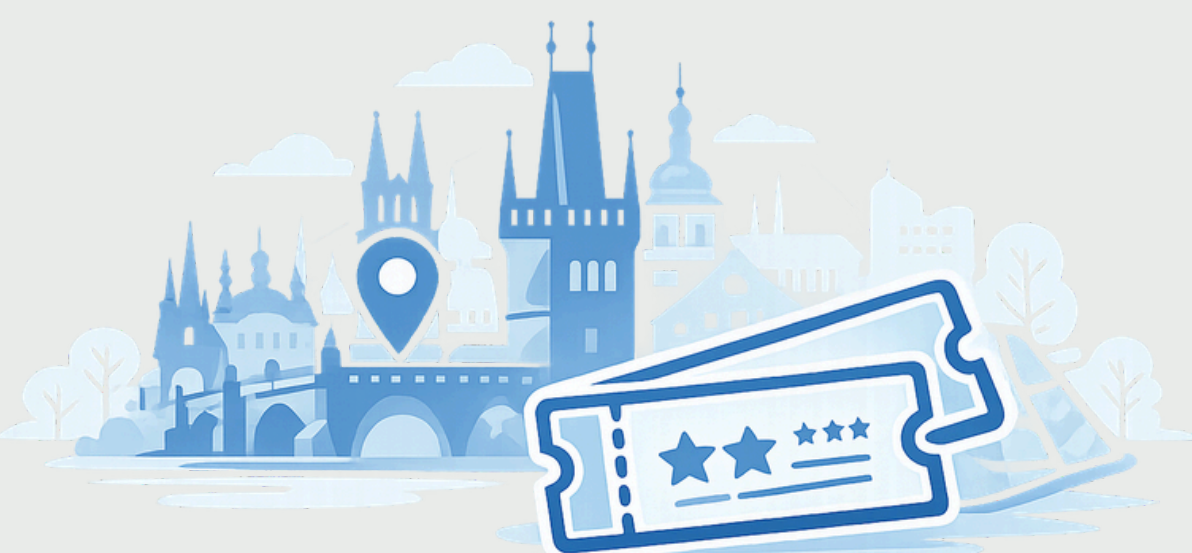
- max. 3 karty najednou pro jednoho zaměstnance
- na dobu max. 5 dní

Každou kartu lze využít:

- max. 1× denně na každou atraktivitu

### CO SE MŮŽE STÁT PŘI NESPRÁVNÝCH ÚDAJÍCH

- nesprávně vypočtená mzda
- komplikace u zdravotní pojišťovny
- chybné odvody
- zdržení při vyřizování úředních záležitostí



**PŘEHLED VŠECH PAMÁTEK A ZAJÍMAVÝCH MÍST NALEZNETE NA STRANĚ 2**

## KAM MŮŽETE S KARTOU VYRAZIT

- Staroměstská mostecká věž
- Prašná brána
- Svatomikulášská městská zvonice
- Novomlýnská vodárenská věž
- Historická tramvaj č. 42
- Klementinum (nutná rezervace předem skrze e-mail [klementinum@prague.eu](mailto:klementinum@prague.eu))
- Staroměstská radnice
- Petřínská rozhledna
- Zrcadlové bludiště na Petříně
- Malostranské mostecké věže

## KDO K NÁM NOVĚ NASTOUPIL

VÍTÁME NOVÉ KOLEGY,  
KTERÍ SE K NÁM V 1. ČTVRTLETÍ PŘIPOJILI

- Jana Matrková – lázeňská (Šutka)
- Alžběta Pulcová – obchodní referentka
- Lucia Vantrubová – provozně-technická manažerka (SNRP)
- Pavel Běloch – technik (TSB)
- Roman Dunda – provozní technik NNŽ (SNRP)
- Martin Eimer – vodní dozor / plavčík (Šutka)



## NOVÁ PRAVIDLA PRO PRACOVNÍ ÚRAZY

Došlo ke zpřesnění pravidel hlášení pracovních úrazů. Cílem je rychlejší evidence a méně chyb.

### PRO ZAMĚSTNANCE

Co dělat při pracovním úrazu:

- ihned nahlase nadřízenému
- poskytněte pravdivé a přesné informace
- popiště co se stalo (kdy, kde, jak)
- uveďte případné svědky

Proč je to důležité:

- úrazy se hlásí elektronicky
- pozdní nebo nepřesné nahlášení může zkomplikovat odškodnění

### PRO VEDOUCÍ

Povinnosti při nahlášení úrazu:

- zajistěte první pomoc a bezpečnost
- neprodleně informujte HR odd.
- zaznamenejte úraz
- zajistěte potřebné podklady
- spolupracujte na odeslání hlášení

Co hrozí při nesprávném postupu:

- pokuty od inspekce práce
- riziko sporů

## NA KOHO SE OBRÁTIT

**Zaměstnanci:** hlase úraz ihned svému nadřízenému

**Vedoucí:** kontaktujte HR, které zajistí elektronické hlášení a poradí s postupem

## NEJDŮLEŽITĚJŠÍ SHRUTÍ

Úraz vždy hlase ihned svému nadřízenému.

Uvádějte přesné informace.

Spolupracujte s nadřízeným a HR při řešení.

Včasné nahlášení je klíčové pro správné vyřešení a především bezpečnost.